



ADIMRA
ASOCIACIÓN DE INDUSTRIALES METALÚRGICOS
DE LA REPÚBLICA ARGENTINA

Actualidad de la industria metalúrgica

Boletín de actividad



Abril
Año 2017

Nivel de producción, UCI y Facturación

En abril de 2017 la producción metalúrgica creció **0,3% interanual**, promediando en el acumulado del año una caída de -3,7% en relación al mismo período del año anterior. En el mismo sentido, **en el cuarto mes del año el nivel de utilización de la capacidad instalada (UCI) se ubicó en torno al 55,1%, manifestando una suba interanual de 0,2% en abril** y una disminución interanual de -3,4% en lo que va de 2017.

En este marco, **la facturación de abril tuvo un crecimiento promedio del 8,5% interanual**, acompañando el leve repunte del nivel de actividad del sector. Si bien estos datos describen la generalidad de la industria metalúrgica, en su interior se verifican diferentes comportamientos, ya que en el período señalado un tercio de las empresas sufrió una caída de su facturación, mientras que casi un 30% de las mismas aumentó sus ingresos por ventas al menos un 20% interanual.

Empleo

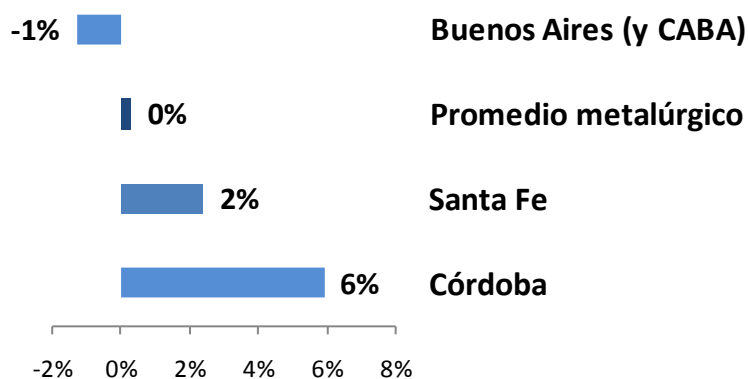
El nivel de empleo se redujo en abril **-0,2% interanual, acumulando en el año una caída de -2,2% en relación al mismo período del año anterior**. En este sentido, casi la mitad de los empresarios indicó que redujo su plantilla de personal en relación al cuarto mes de 2016, mientras que alrededor del 30% vio aumentada su cantidad de empleados ocupados.

Además, no ha disminuido el porcentaje de empresarios que afirmaron haber reducido la cantidad de horas extras, manteniéndose la tendencia iniciada en los últimos años.

Desempeño metalúrgico por regiones

A nivel regional, en marzo se observaron importantes diferencias en el nivel de actividad metalúrgica. **En la provincia de Buenos Aires (incluye CABA), el sector experimentó una disminución interanual de -1,3%**, impulsando hacia abajo el promedio general. En el mismo sentido, **en Santa Fe la actividad creció 2,4% interanual**, mientras que **en Córdoba la producción se expandió 5,9%**, impulsados principalmente por “Maquinaria Agrícola” y “Autopartes”.

Evolución de la producción por provincia. (Var. interanual – Abril 2017)

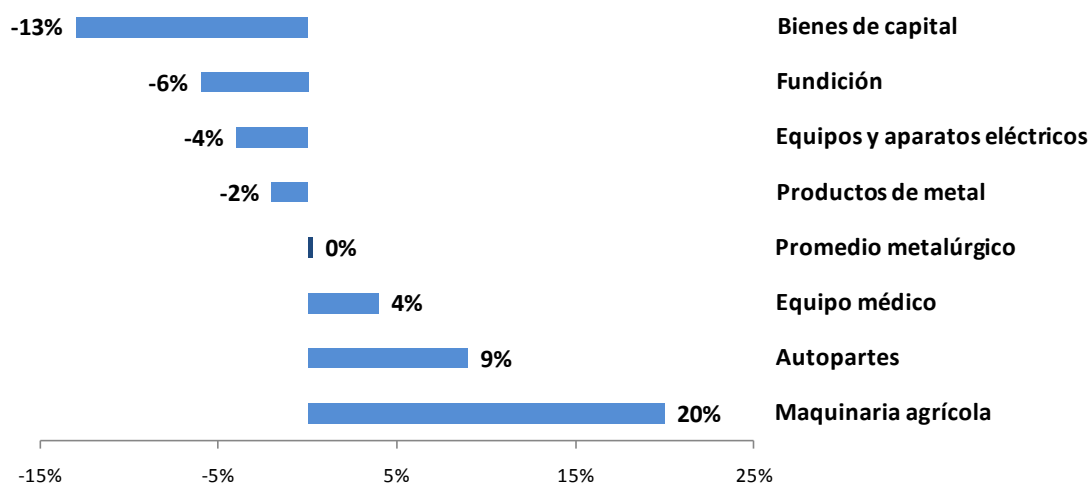


Fuente: Departamento de Estudios Económicos de ADIMRA en base a relevamientos propios.

Desempeño metalúrgico por rubros

A nivel sectorial **existe un alto grado de heterogeneidad entre las actividades metalúrgicas**. Dentro de los rubros que tuvieron las mayores caídas en su producción durante abril se encuentran *“Bienes de capital”, “Fundición”, “Equipos y aparatos eléctricos” y “Productos de metal”*. Por otro lado, el rubro *“Maquinaria agrícola”* mostró una mejora en su performance, al igual que los sectores vinculados a *“Autopartes” y “Equipamiento médico”*.

Evolución de la producción por rubro. (Var. interanual – Abril 2017)

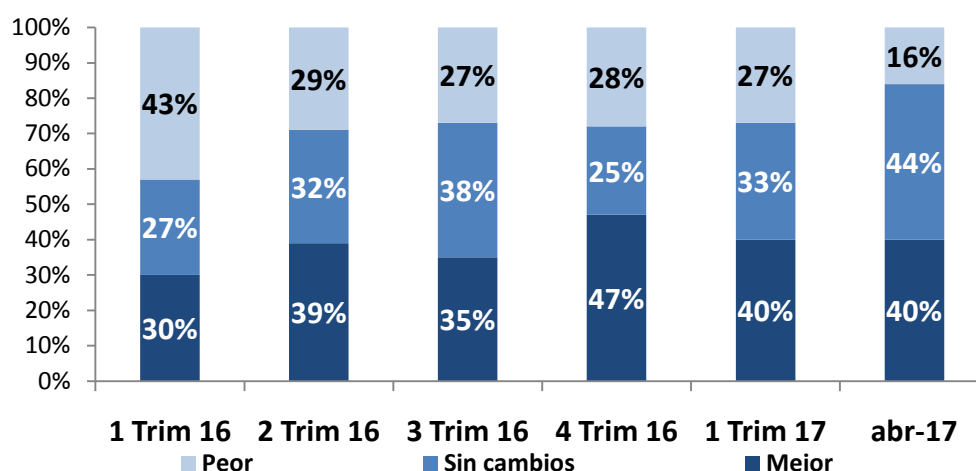


Fuente: Departamento de Estudios Económicos de ADIMRA en base a relevamientos propios.

Expectativas de producción y empleo

En relación a las expectativas de producción para el trimestre móvil mayo-julio, disminuyó el porcentaje de empresarios con una mirada pesimista, mientras que se mantuvo constante el número de optimistas. **Alrededor del 16% de los empresarios del sector indicaron que prevén una disminución en su producción, mientras que un 40% indicó que espera cambios positivos para los próximos meses.**

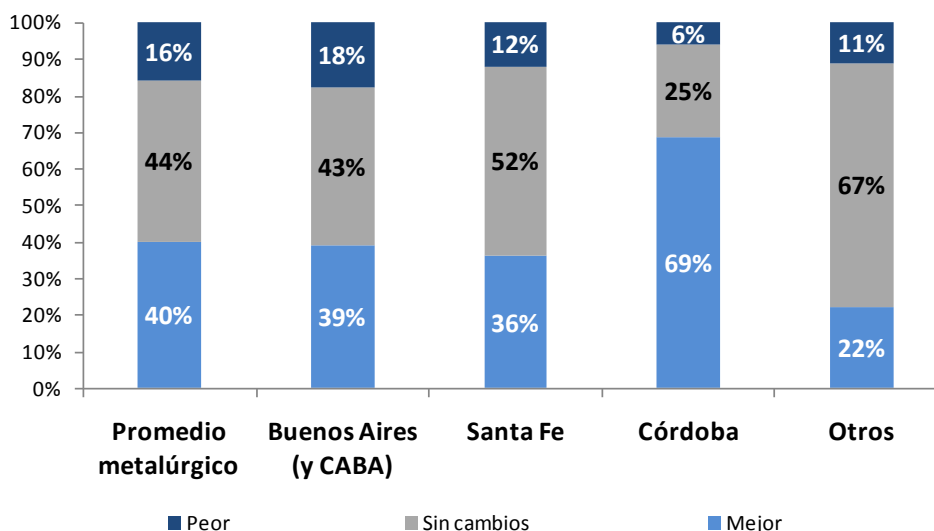
Evolución de las expectativas de producción (por % de empresa)



Fuente: Departamento de Estudios Económicos de ADIMRA en base a relevamientos propios.

Por otro lado, se advierte cierta heterogeneidad en las expectativas en relación a las diferentes regiones. Córdoba aparece como la región más optimista, alcanzando casi el 70% de las empresas con una percepción positiva en torno a los próximos meses. Por otro lado, tanto en Buenos Aires como en Santa Fe la expectativa de un mejor desempeño no alcanza al 40% de los empresarios, mientras que la idea de que la producción permanecerá igual superó en ambos casos ese umbral.

Expectativas de producción provinciales (por % de empresa)

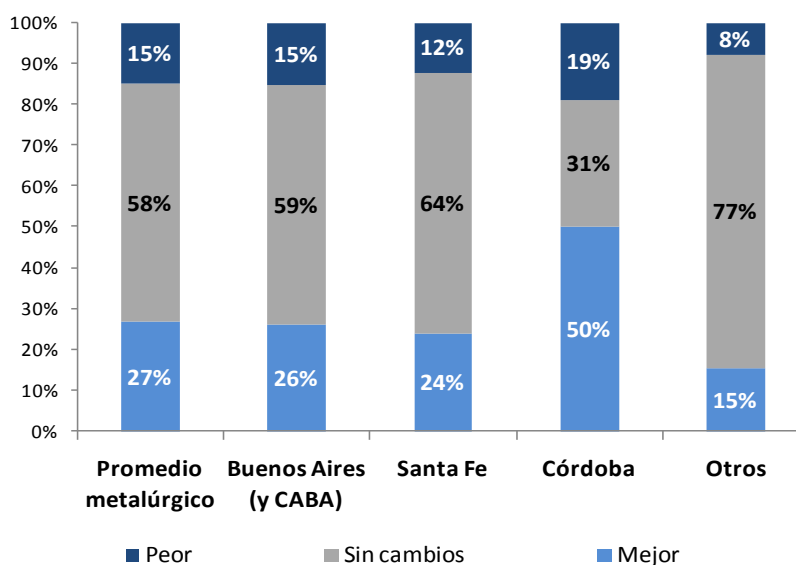


Fuente: Departamento de Estudios Económicos de ADIMRA en base a relevamientos propios.

En relación a las distintas actividades del sector, el cuadro de expectativas general evidencia un perfil heterogéneo. Se destaca por su perspectiva de mayor crecimiento el rubro "Maquinaria agrícola" y "Autopartes", mientras que en los rubros "Equipos y aparatos eléctricos" y "Fundición" prevalece una expectativa de peor desempeño.

Considerando las expectativas de empleo, casi el 60% de los empresarios prevé que no habrá cambios sustanciales en los próximos tres meses, mientras que cerca de un 30% de los mismos indicó que espera un aumento en la plantilla del personal de su empresa en el corto plazo.

Expectativas de empleo provinciales (por % de empresa)



Fuente: Departamento de Estudios Económicos de ADIMRA en base a relevamientos propios.

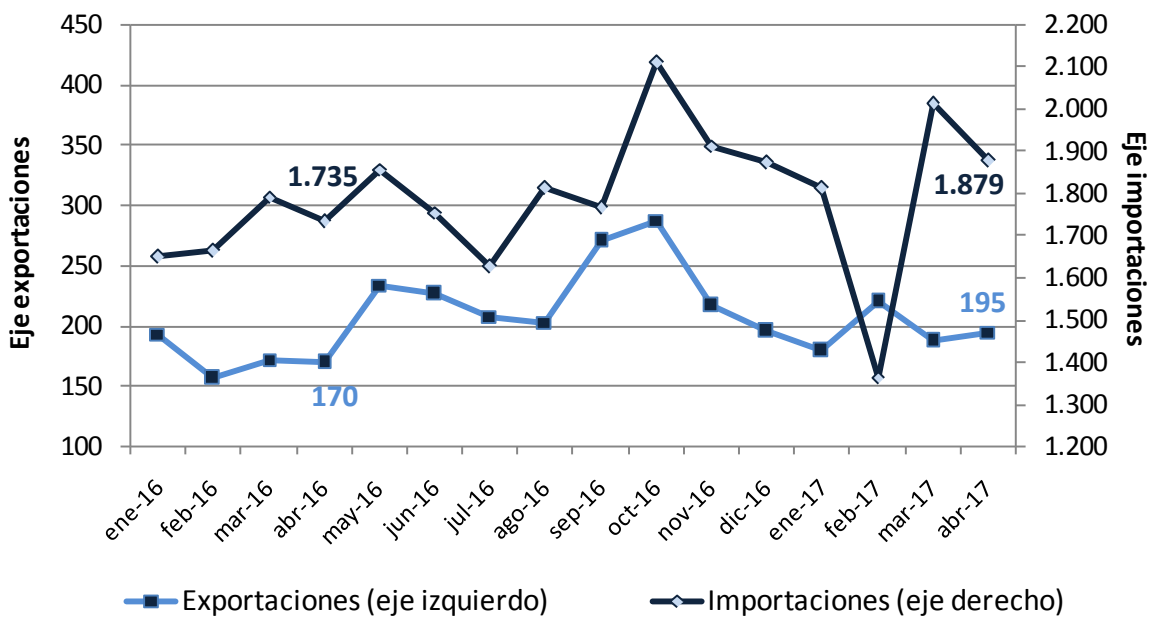
Comercio exterior

En el plano externo **se verifica una recuperación en el volumen de comercio**, producto de la baja base de comparación del 2016. En los primeros cuatro meses del año **las exportaciones metalúrgicas** (u\$s 782 millones) **aumentaron 12,8% interanual**, mientras que **las importaciones** (u\$s 7.069 millones) **crecieron 3,3%**. De esta forma, el sector acumula en el año un **déficit comercial de u\$s 6.287 millones**, un 2,2% más alto que en el mismo período de 2016.

Evolución del comercio exterior

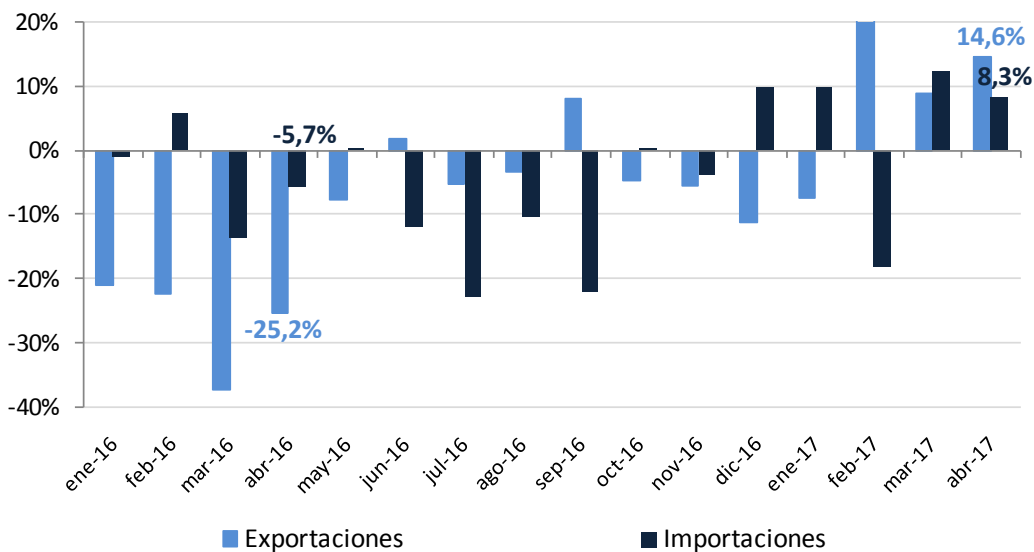
Industria metalúrgica

(En millones de dólares)



Fuente: Departamento de Estudios Económicos de ADIMRA en base a INDEC.

Variaciones porcentuales interanuales



Fuente: Departamento de Estudios Económicos de ADIMRA en base a INDEC.



ADIMRA

ASOCIACIÓN DE INDUSTRIALES METALÚRGICOS
DE LA REPÚBLICA ARGENTINA

ESTUDIOS ECONÓMICOS

ECONOMISTAS:

Lic. Carolina Carregal
ccarregal@adimra.org.ar

Lic. Juan Martín Buccafusca
jbuccafusca@adimra.org.ar